

企業番号

06

分類

プレス

機械加工

外観検査

事業内容

精密刃型。彫刻刃型の製造・販売
試作～量産までの一貫生産
オリジナルカッティング

カブシキカイシャ タカハシケイセイ
株式会社 高橋型精

URL: <https://tk-keisei.com/>

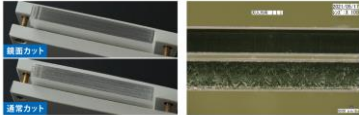


加工材料に最適な抜き型提案とムダの無い加工工程の実現

POINT
1

精密刃型作製と特殊抜き加工で 高難度な抜き加工を実現

- 高度な刃組技術と刃型技術を保有。
- 独自の加熱特殊抜き加工で刃先温度をコントロールし、アクリル・カーボネイトなどの割れやすい材料でも一工程でクリーンに加工可能
- フィルムなどの薄膜材料や高機能材料等、他社にはできない加工実績も多数
- 加工材料に合わせた最適な刃型の材質、表面処理なども含めてご提案
- 美しい高品質な断面を実現する離型方法のノウハウも豊富で最高品質の仕上がりを約束



POINT
2

抜き型づくりから 試作・量産・検査までワンストップ

- 刃型製造から試作・量産加工・外観検査までを同一工場内で一貫生産
- 新素材や難材料加工でもスピーディな量産化
- 抜き加工の試作・寸法検査・切断面評価はオンライン対応も可能
- お客様の課題の早期解決や短納期対応、コストダウンに貢献
- 検査員の目視検査のほか、高性能カメラとAIによる外観検査の自動化によって安定した検査品質

Check

試作品や小ロット製品用の梱包設計・製作を受託

- 梱包資材専門スタッフを配置し、長年、梱包資材メーカーとの取引の中で培った知識とノウハウを活かし、お客様の製品と物流環境に最適な発送箱や通箱を設計・製作
- 段ボールや緩衝材を加工する各種設備を完備しているので、設計した製品をすぐに試作可能。スピーディーな提案を実現

企業概要

本社所在地

山形県山形市蔵王松ヶ丘1-1-35

代表

代表取締役 高橋光広

創業/設立

1943年

資本金

1000万円

従業員数

70名

支社/工場

第2工場

山形市蔵王松ヶ丘1-1-35

第3工場、第4工場

山形市蔵王松ヶ丘1-1-40

主要取引先

自動車、IT関連部材、高機能光学フィルム、燃料電池、医薬品・医療機器、コスメ・ヘアケア製品、航空・宇宙産業等

生産能力	800,000枚/月産、40,000枚/日産の実績あり
最大加工/最小加工	プレスサイズ最大1500×1400mm
主要加工材質	脆性素材（高機能性フィルム、不織布、紙類、など）
精度保証	刃型精度（±0.05mm） 抜き加工精度（±0.05mm）※サイズにより変化
プログラミング開発	■可 □外注対応 ■不可
使用ソフトウェア	BOX Vellum、Auto cad、3D cad(Solid Works)
生産体制	□24時間稼働 ■その他（昼夜2交代勤務あり）
受注範囲	■試作 ■開発 ■設計 ■大量生産 ■中量生産 ■小ロット
取得認証等	ISO9001
資格保有者	技能検定（機械・プラント製図）1級1名
その他	特許を取得している立体成形カッティング技術を応用し、オリジナルのヘルスケア製品を製造販売

お問合せ先

TEL : 023-676-7650 FAX : 023-676-7651

mail : seino@tk-keisei.cpm, yamaguchi@tk-keisei.com

担当：加工課 清野英孝 営業課 山口勝幸