

企業番号

00

分 類

電子部品

電子回路製造

電気機械器具製造

ルックスコウギョウカブシキガイシャ

ルックス工業株式会社

URL: <https://www.lux-ind.co.jp/>



事業内容

- ・電流センサの開発、設計、製造
- ・各種コイル巻線を中心とする電子部品・電子機器の受託生産

長年の技術とノウハウを活かした高い開発力で機器の小型化・高性能化に貢献します

特長

【電流センサの高度な開発力】

- ・コイル製造と基板実装の技術と経験を活かし電流センサの特注品・カスタム品を開発
- ・開発から設計、製造までワンストップ対応
- ・高精度かつ高耐久を実現
- ・微小電流用/大電流用/特殊機器用等の開発実績多数

【小型化・高性能化を実現する巻線技術】

- ・多様な巻線形状・線種に対応
- ・高難度の小型コイル製造の実績多数
- ・微細、高密度巻線技術で小型化・高性能化に貢献

通信インフラ設備、半導体製造装置、医療機器、電源設備、防衛装備品ほか幅広い業界への納入実績あり

会社概要

所在地	山形県鶴岡市渡前字太田39-1
代 表	代表取締役 阿部幸長
設 立	1975年5月
資本金	2,500万円
従業員数	23名
主要取引先	日本電気(株)/日立製作所(株)日立ビルシステム(株)ユー・アール・ディー/ (株)ジイエムシーヒルストン/日本ガイシ(株)/浜松ホトニクス(株)/新電元工業(株)/ (株)NEOMAXエンジニアリング/ほか

【超小型電流センサ SMCシリーズ】



- ・サイズW15mm×D15mm×H19mm
(同サイズのまま20mA～50Aまで対応)
- ・優れた温度特性（残留±1.5mV/°C以下,出力±4mV/°C以下）
- ・高いノイズ耐量で正確な電流検出が可能
- ・直流・交流・パルス電流の検出、電流方向検出が可能

【電流センサの高精度カスタム・特注品】

- ・高耐圧/微小電流検出/ミルスペック相当の耐振性向上など、難度の高い要求にも対応

◆ 特注品開発例 ◆

海底ケーブル給電装置用電流センサ
光海底ケーブルの容量が7倍に！
世界の通信網を支える新技術に弊社の電流センサが採用
(陸揚局内の給電装置用電流センサ)

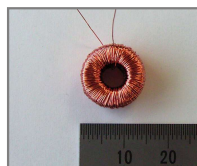


高精度電流センシング技術で電力の安定供給と高信頼化、小型化を実現

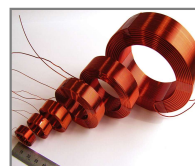


【コイルEMS製造】

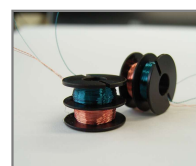
- ・多様な巻線形状・線種に対応
- ・設計/製造/組立/検査/梱包/出荷まで一括受託
- ・最短10日の短納期（※条件による）
- ・最小1個からの小ロット対応
- ・トロイダル自動巻線は最小内径5.5mmの実績あり



トロイダルコイル



空芯コイル



ポビンコイル

お問合せ先

TEL : 0235-64-2608 FAX : 0235-64-2882
mail : k-abe@lux-ind.co.jp 担当：開発営業部 安部賢司